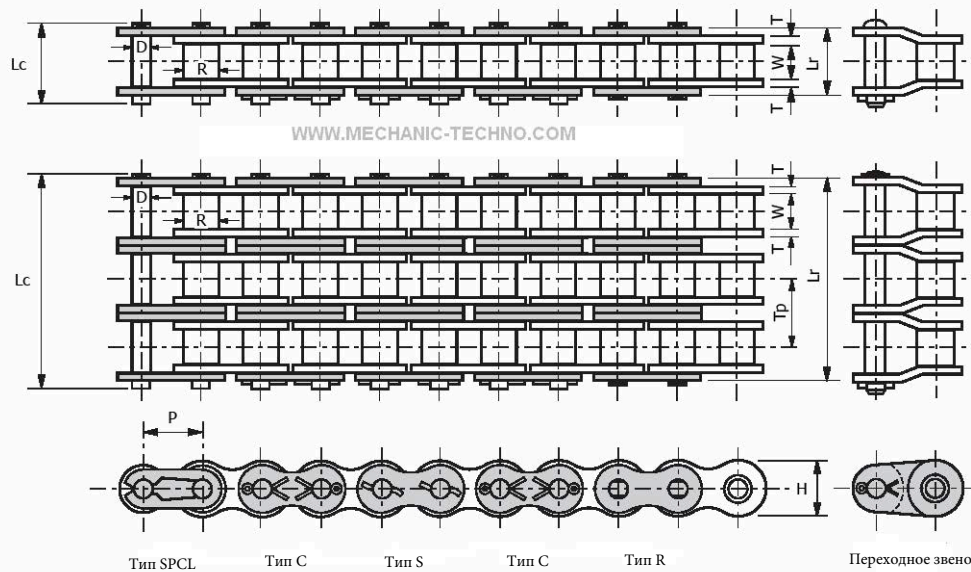


# СТАНДАРТНАЯ СЕРИЯ ВТУЛОЧНО-РОЛИКОВЫХ ЦЕПЕЙ



Стандартная серия втулочно-роликовых цепей изготавливается в соответствии с ANSI B29.1. Цепи из этой серии имеют очень широкую область применения: от промышленности до сельского хозяйства. Стандартная серия спроектирована таким образом, чтобы работать намного дольше, чем любая другая стандартная цепь иного производителя.

## Размеры в миллиметрах

Артикул (ANSI)	Шаг цепи P	Ширина ролика W	Диаметр ролика R	Диаметр штифта D	Толщина соединительной пластины				Вес Кг/метр	Средняя рабочая нагрузка в кН
						Lc (max)	Lr (max)	Tr		
25	6.350	3.175	3.302	2.286	0.762	9.398	8.636	-	.130	3,892
25-2	6.350	3.175	3.302	2.286	0.762	16.002	14.986	6.401	.240	7,784
25-3	6.350	3.175	3.302	2.286	0.762	22.352	21.336	6.401	.370	11,677
35	9.525	4.763	5.080	3.581	1.270	14.224	12.700	-	.310	9,341
35-2	9.525	4.763	5.080	3.581	1.270	24.384	22.860	10.135	.670	18,683
35-3	9.525	4.763	5.080	3.581	1.270	34.544	33.274	10.135	1.010	28,024
35-4	9.525	4.763	5.080	3.581	1.270	44.704	43.180	10.135	1.350	37,365
35-5	9.525	4.763	5.080	3.581	1.270	54.864	53.594	10.135	1.700	46,706
35-6	9.525	4.763	5.080	3.581	1.270	65.278	63.754	10.135	2.040	56,048
40	12.700	7.938	7.925	3.962	1.524	18.288	17.018	-	.610	17,792
40-2	12.700	7.938	7.925	3.962	1.524	32.766	31.496	14.376	1.190	35,584
40-3	12.700	7.938	7.925	3.962	1.524	46.990	45.720	14.376	1.790	53,376
40-4	12.700	7.938	7.925	3.962	1.524	61.468	60.198	14.376	2.380	71,168
40-6	12.700	7.938	7.925	3.962	1.524	90.424	89.154	14.376	3.600	106,752
41	12.700	6.350	7.772	3.581	1.270	16.510	14.478	-	.390	10,675
50	15.875	9.525	10.160	5.080	2.032	22.606	21.082	-	1.010	29,356
50-2	15.875	9.525	10.160	5.080	2.032	40.640	39.370	18.110	1.960	58,713
50-3	15.875	9.525	10.160	5.080	2.032	58.674	57.404	18.110	2.950	88,070
50-4	15.875	9.525	10.160	5.080	2.032	76.962	75.438	18.110	3.930	117,427
50-5	15.875	9.525	10.160	5.080	2.032	95.250	93.726	18.110	4.910	146,784
50-6	15.875	9.525	10.160	5.080	2.032	113.284	111.760	18.110	5.890	176,141
50-8	15.875	9.525	10.160	5.080	2.032	149.606	148.082	18.110	7.890	234,854
50-10	15.875	9.525	10.160	5.080	2.032	185.928	184.404	18.110	9.850	293,568
60	19.050	12.700	11.913	5.944	2.388	28.194	26.416	-	1.470	37,808
60-2	19.050	12.700	11.913	5.944	2.388	51.054	49.276	22.784	2.900	75,616
60-3	19.050	12.700	11.913	5.944	2.388	73.914	72.136	22.784	4.290	113,424
60-4	19.050	12.700	11.913	5.944	2.388	96.774	94.996	22.784	5.800	151,232
60-5	19.050	12.700	11.913	5.944	2.388	119.634	117.856	22.784	7.390	189,040
60-6	19.050	12.700	11.913	5.944	2.388	142.240	140.462	22.784	8.880	226,848
60-8	19.050	12.700	11.913	5.944	2.388	187.960	186.182	22.784	11.810	302,464
80	25.400	15.875	15.875	7.925	3.175	36.576	33.528	-	2.570	64,446
80-2	25.400	15.875	15.875	7.925	3.175	65.786	62.738	29.286	5.040	128,992
80-3	25.400	15.875	15.875	7.925	3.175	94.996	91.948	29.286	7.470	193,488
80-4	25.400	15.875	15.875	7.925	3.175	124.460	121.666	29.286	10.010	257,984
80-5	25.400	15.875	15.875	7.925	3.175	153.924	150.876	29.286	12.500	322,480
80-6	25.400	15.875	15.875	7.925	3.175	183.388	180.340	29.286	14.980	286,976
80-8	25.400	15.875	15.875	7.925	3.175	242.062	238.760	29.286	19.950	515,968